

# ALKORPLAN pro bazény

**AlkorPlan**  
The Perfect Skin for your Pool

## NADSTANDARDNÍ KVALITA PRO NADSTANDARDNÍ BAZÉNY



### Charakteristika výrobku

Bazénové hydroizolační fólie **ALKORPLAN** jsou vyrobeny z měkčeného PVC (PVC-P). Uplatňují se při stavbě nových venkovních i vnitřních bazénů. Významné uplatnění nachází i při rekonstrukcích starších bazénů. Svou kvalitou patří fólie **ALKORPLAN** na špici v Evropě.

**ALKORPLAN je v bazénové Evropě pojmem založeným na kvalitě.**

Fólie **ALKORPLAN** si našly i u nás uplatnění při realizacích bazénů:

- rodinných domků
- koupališť
- plaveckých bazénů

Nosná konstrukce bazénu, na kterou se bude pokládat fólie **ALKORPLAN**, může mít libovolný tvar a může být provedena z různých materiálů (beton, omítnuté zdivo, ocelový plech, dřevo, atd.)

Jednotlivé typy se odlišují kvalitativním a barevným provedením.

**ALKORPLAN 1000** je bazénová fólie vyrobená z měkčeného PVC s výztužnou vložkou z PES tkaniny. Fólie je jednobarevná v celé své tloušťce.

Fólie **ALKORPLAN 2000, 3000, TOUCH, XTREME** a **CERAMICS** mají na povrchu speciální lak, který chrání fólii proti poškrábání, skvrnám, mikroorganismům a UV záření.

**ALKORPLAN 3000** je bazénová fólie vyrobená z měkčeného PVC s výztužnou vložkou z PES tkaniny. Fólie mají na PVC vrstvě natištěný barevný vzor a jsou opatřeny ochrannou vrstvou laku. Tato úprava zvyšuje odolnost proti obrusu a poškrábání, dále zabraňuje ulpívání nečistot na povrchu fólie a zvyšuje stálost barev fólie a odolnost vůči mikroorganismům.

**ALKORPLAN 3000 TOUCH** je bazénová fólie vyrobená z měkčeného PVC s výztužnou vložkou z PES tkaniny. Fólie mají na povrchu natištěný barevný a vytlačený plastický vzor. Všechny fólie (mimo Elegance) jsou protiskluzové.

**ALKORPLAN 2000 PROTISKLUZ** a **ALKORPLAN 3000 PROTISKLUZ** jsou fólie vyrobené z měkčeného PVC s výztužnou vložkou z PES tkaniny s protiskluzovou úpravou, vhodné především na schodišťové stupně či jiné části bazénu, kde se tento povrch vyžaduje. Nenahrazuje hydroizolační vrstvu.

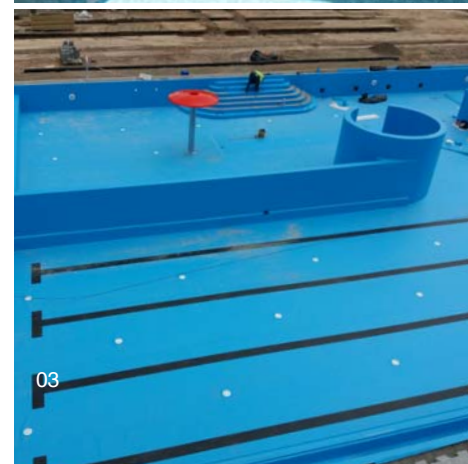
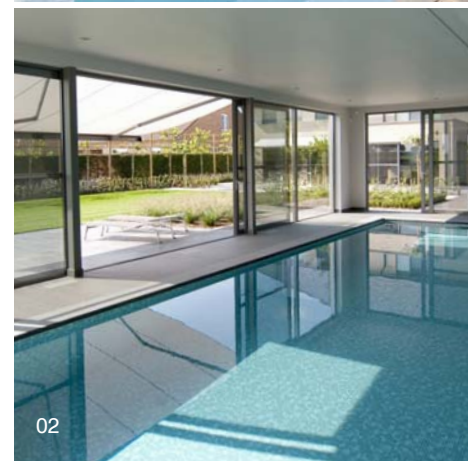
**ALKORPLAN XTREME** je bazénová fólie z měkčeného PVC s výztužnou vložkou z PES tkaniny. Fólie má vyšší odolnost vůči chlůru a mikroorganismům. Fólii je možné použít pro akvária a bazény s delfíny a tučňáky.

**ALKORPLAN CERAMICS** je bazénová fólie z měkčeného PVC s výztužnou vložkou z PES tkaniny. Fólie mají na povrchu natištěný a vytlačený vzor (imitace keramické mozaiky).

01 | Venkovní bazén RD  
02 | Vnitřní bazén RD

03 | Venkovní bazén veřejný

Více jak 40leté zkušenosti výroby a vývoje řadí fólie **ALKORPLAN** mezi osvědčené hydroizolační systémy. Dokumentuje to i více než 100 miliónů m<sup>2</sup> úspěšných realizací po celém světě. Roční produkce je cca 200 000 tun fólií.



# ALKORPLAN pro bazény

## PARAMETRY BAZÉNOVÝCH FÓLIÍ ALKORPLAN

Tabulka 01 | Technické parametry bazénových fólií ALKORPLAN

Parametr	Zkušební norma	ALKORPLAN 1000	ALKORPLAN 2000	ALKORPLAN 3000	ALKORPLAN 3000 TOUCH	ALKORPLAN 2000, 3000 PROTISKLUZ	Jednotka
šířka role	EN 1848-2	1,65; 2,05	1,65; 2,05	1,65	1,65	1,65	m
délka role	EN 1848-2	25	25	25	21	12,6; 10	m
plošná hmotnost	EN 1849-2	1,8 <sup>±0,1</sup>	1,8 <sup>±0,1</sup>	1,8 <sup>±0,1</sup>	2,5 <sup>±0,2</sup>	2,21 <sup>±0,2</sup>	kg/m <sup>2</sup>
absorbce vody	EN ISO 62 metoda 1	≤ 1	≤ 1	≤ 1	≤ 1	≤ 1	%
obsah CaCO <sub>3</sub>	-	≤ 3	≤ 3	≤ 3	≤ 3	≤ 3	%
tloušťka fólie	EN 1849-2	1,5 <sup>±5%</sup>	1,5 <sup>±5%</sup>	1,5 <sup>±5%</sup>	2,0 <sup>±5%</sup>	1,8 <sup>±10%</sup>	mm
pevnost v tahu	EN 12311-2 metoda A	≥ 1,1	≥ 1,1	≥ 1,1	≥ 1,1	≥ 1,1	N/50 mm
tažnost	EN 12311-2 metoda A	18 <sup>±3%</sup>	18 <sup>±3%</sup>	18 <sup>±3%</sup>	18 <sup>±3%</sup>	18 <sup>±3%</sup>	%
odolnost proti protrhávání	EN 12310-2	≥ 180	≥ 180	≥ 180	≥ 180	≥ 150	N
rozměrová stálost	EN 1107-2	≤ 0,5	≤ 0,5	≤ 0,5	≤ 0,5	≤ 1	%
ohebnost za nízkých teplot	EN 495-5	≤ -25	≤ -25	≤ -25	≤ -20	≤ -20	°C
odolnost proti odlupování ve spoji	EN 12316-2	≥ 80	≥ 80	≥ 80	≥ 80	≥ 80	N/50 mm
propustnost kapalin	EN 14150	< 10 <sup>-3</sup>	< 10 <sup>-3</sup>	< 10 <sup>-3</sup>	< 10 <sup>-3</sup>	< 10 <sup>-3</sup>	l/m <sup>2</sup> den
odolnost proti uklouznutí	EN 13451-1	-	-	-	≥ 24°	≥ 24°	-
odolnost v oděru	EN ISO 5470-1	-	-	≥ 500 cyklů; třída ≥ 3	≥ 500 cyklů; třída ≥ 3	-	-
odolnost proti umělému stárnutí, 19 GJ/m <sup>2</sup> (6 000 h)	EN ISO 4892-2 metoda A	≥ 3	≥ 4	≥ 3	≥ 3	≥ 3	-
odolnost proti působení mikroorganismů	EN ISO 846	≤ 3	≤ 1	≤ 1	≤ 1	≤ 1	%
odolnost proti bakterii streptococcus reticulum ATCC 25607	EN ISO 846	beze skvrn	beze skvrn	beze skvrn	beze skvrn	beze skvrn	-
odolnost proti chloru	EN 15836	≥ 3	≥ 3	≥ 3	≥ 3	≥ 3	třída
odolnost proti barvivům	EN 15836	≥ 2	≥ 2	≥ 4	≥ 4	≥ 2	třída

### Systémové doplňky ALKORPLUS

**ALKORPLUS 81113F01** Značkovací pásek černý, šíře 25 cm (25 bm/role). Pro vyznačení plavecké dráhy.

**ALKORPLUS 81113T15** – spojovací páska pro navaření fólií (např. TOUCH), šíře 22 cm (20 bm/role).

### Odolnost proti UV záření

Materiál pro výrobu fólií je stabilizován proti vlivu UV záření.

### Rozměrová stálost

Díky více než 40letým zkušenostem s výrobou fólií z měkčeného PVC je u fólií **ALKORPLAN** dosahováno vynikající dlouhodobé rozměrové stability. Tento fakt dokumentuje velké množství úspěšných realizací po celém světě.

### Svařitelnost

Fólie **ALKORPLAN** se vyznačují vynikající svařitelností.

### Skladování

Fólie musí být skladovány horizontálně, v originálních obalech, v suchých a dobře větraných skladech při teplotě 15–25 °C.

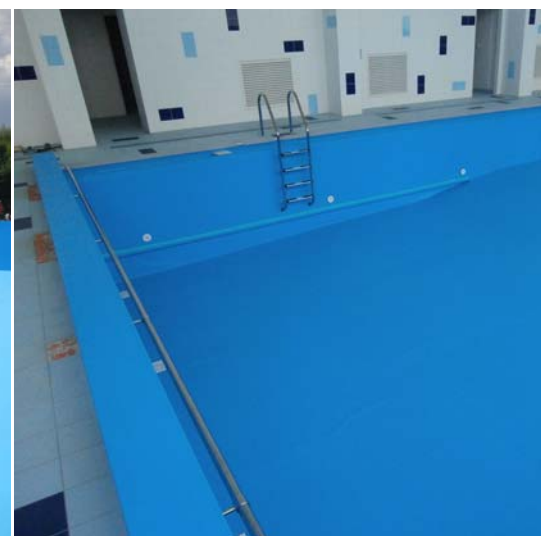


04 | Průřez bazénem

# ALKORPLAN pro bazény

**Tabulka 02 | Technické parametry bazénových fólií ALKORPLAN**

Parametr	Zkušební norma	ALKORPLAN XTREME	ALKORPLAN XTREME PROTISKLUZ	ALKORPLAN CERAMICS	Jednotka
šířka role	EN 1848-2	1,65		1,65	m
délka role	EN 1848-2	25	10	21	m
plošná hmotnost	EN 1849-2	2,4 <sup>±0,3</sup>		2,5 <sup>±0,2</sup>	kg/m <sup>2</sup>
absorbce vody	EN ISO 62 metoda 1	≤1		≤1	%
obsah CaCO <sub>3</sub>	-	≤3		≤3	%
tloušťka fólie	EN 1849-2	2,0 <sup>±10%</sup>		2,0 <sup>±5%</sup>	mm
pevnost v tahu	EN 12311-2 metoda A	≥1,1		≥1,1	N/50 mm
tažnost	EN 12311-2 metoda A	18 <sup>±3%</sup>		18 <sup>±3%</sup>	%
odolnost proti protrhávání	EN 12310-2	≥180		≥180	N
rozměrová stálost	EN 1107-2	≤0,5		≤0,5	%
ohebnost za nízkých teplot	EN 495-5	≤-20		≤-20	°C
odolnost proti odlupování ve spoji	EN 12316-2	≥80		≥80	N/50 mm
propustnost kapalin	EN 14150	< 10 <sup>-3</sup>		< 10 <sup>-3</sup>	l/m <sup>2</sup> den
odolnost proti uklouznutí	EN 13451-1	≥24°		≥24°	-
odolnost v oděru	EN ISO 5470-1	-		≥500 cyklů; třída ≥3	-
odolnost proti umělému stárnutí, 19 GJ/m <sup>2</sup> (6 000 h)	EN ISO 4892-2 metoda A	≥4		≥3	-
odolnost proti působení mikroorganismů	EN ISO 846	≤1		≤1	%
odolnost proti bakterii streptococcium reticulum ATCC 25607	EN ISO 846	beze skvrn		beze skvrn	-
odolnost proti chloru	EN 15836	≥4		≥3	třída
odolnost proti barvivům	EN 15836	≥4		≥4	třída



# ALKORPLAN pro bazény

## VZORNÍK BAREV

### ALKORPLAN 1000



světle šedá 1,65 m   35066233 2,05 m   35066234	bílá 1,65 m   35066206 2,05 m   35066212	písková 1,65 m   35066225 2,05 m   35066232	tyrkysová 1,65 m   35066205	světle modrá 1,65 m   35066213 2,05 m   35066217	adria 1,65 m   35066201 2,05 m   35066202
-------------------------------------------------------	------------------------------------------------	---------------------------------------------------	--------------------------------	--------------------------------------------------------	-------------------------------------------------

### ALKORPLAN 2000



tmavě šedá 1,65 m   35416227 2,05 m   35416226	světle šedá 1,65 m   35216236 2,05 m   35216233	bílá 1,65 m   35216202 2,05 m   35216201	písková 1,65 m   35216210 2,05 m   35216211	tyrkysová 1,65 m   35216204 2,05 m   35216206	světle modrá 1,65 m   35216205 2,05 m   35216208	adria 1,65 m   35216203 2,05 m   35216207
------------------------------------------------------	-------------------------------------------------------	------------------------------------------------	---------------------------------------------------	-----------------------------------------------------	--------------------------------------------------------	-------------------------------------------------



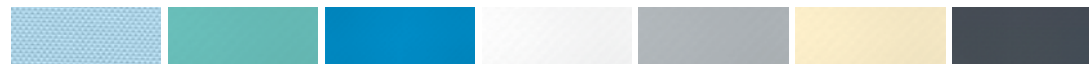
### ALKORPLAN 3000



persia modrá 1,65 m   35417217	persia písková 1,65 m   35417220	mramorová 1,65 m   35417213	persia černá 1,65 m   35417222	mozaika byzanc 1,65 m   35417209	mozaika tmavá 1,65 m   35417202	carrara 1,65 m   35417214	platinum 1,65 m   35417402	řecká modrá 1,65 m   35417225
-----------------------------------	-------------------------------------	--------------------------------	-----------------------------------	-------------------------------------	------------------------------------	------------------------------	-------------------------------	----------------------------------

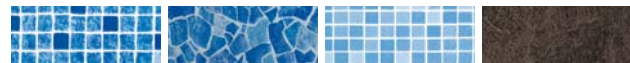


### PROTISKLUZOVÉ FÓLIE ALKORPLAN 2000



světle modrá 1,65 m   81116504	tyrkysová 1,65 m   81116203 81116503	adria 1,65 m   81116502	bílá 1,65 m   81116501	světle šedá 1,65 m   81116506	písková 1,65 m   81116505	tmavě šedá 1,65 m   81122527
-----------------------------------	--------------------------------------------	----------------------------	---------------------------	----------------------------------	------------------------------	---------------------------------

### PROTISKLUZOVÉ FÓLIE ALKORPLAN 3000



persia modrá 1,65 m   81122317	carrara 1,65 m   81122314	mozaika byzanc 1,65 m   81122309	elegance 1,65 m   81122401
-----------------------------------	------------------------------	-------------------------------------	-------------------------------

ALKORPLAN 3000 TOUCH S 3D EFEKTEM



touch elegance 1,65 m | 35517301 touch authentic 1,65 m | 35517402 touch relax 1,65 m | 35517401 touch vanity 1,65 m | 35517409 touch sublime 1,65 m | 35517407 touch prestige 1,65 m | 35517403



ALKORPLAN XTREME



ice 1,65 m | 35516241 2,05 m | 35516341 sahara 1,65 m | 35516242 2,05 m | 81516242 blue fresh 1,65 m | 35516243 2,05 m | 35516343 azur 1,65 m | 35516244 silver 1,65 m | 35516245 volcano 1,65 m | 35516246 onyx 1,65 m | 35516247

ALKORPLAN CERAMICS



sofia 1,65 m | 35617201 atenea 1,65 m | 35617202 selene 1,65 m | 35617203 etna 1,65 m | 35617204

